



Nous créons des moments
de **partage**
et des **petits bonheurs.**

La vie animée

L'animation, indispensable pour stimuler l'esprit et le corps mais aussi pour divertir, rompt la solitude et permet au résident de rester au coeur d'une vie sociale. Le programme quotidien est élaboré par l'animateur, en concertation avec l'équipe pluridisciplinaire et le psychologue.

Résidents et familles trouvent souvent du plaisir à mettre la main à la pâte.

Chacun à son rythme et selon ses envies pourra profiter des activités récréatives, festives, culturelles ou à visée thérapeutique (exercices de la mémoire, gymnastique...) et des sorties ou escapades organisées.

La dynamique de vie vient aussi de l'extérieur avec les visites des bénévoles, d'enfants des écoles ... L'accueil des animaux domestiques est possible sous conditions.

Capacité d'accueil

L'établissement propose 95 lits d'hébergement (chambres individuelles et quelques chambres doubles) pour des séjours permanents ou à durées déterminées, au sein même de la résidence et dans un pavillon attenant et indépendant, de grand confort.

Pour les personnes désorientées, nous proposons 12 places dans un environnement dédié et sécurisé, disposant d'un jardin thérapeutique, arboré.

Une charte

La résidence s'engage et se mobilise pour le respect et l'application de la Charte "Ethique et Prendre Soins" élaborée par le RESEAU RESIDALYA.



Services et prestataires extérieurs

Restauration traditionnelle

Repas gourmands

Fêtes de famille

Coiffure sur place

Ergothérapie

Manucure

Pédicure

Lingerie

Courrier

Presse

Culte

Accès

En voiture :

A 99 km de Paris, par l'A4, sortie 19 ; Lizy-sur-Ourcq, direction Troyes jusqu'à Chézy sur Marne.

A 51 km de Soissons, prendre N2 direction Château Thierry prendre sortie D 913, puis D1 direction Château Thierry.

A 44 km de Meaux, prendre D 407 direction La Ferté Sous Jouarre, puis direction Nogent l'Arthaud, puis Chézy sur Marne.

A 34 km de Coulommiers, prendre direction Rebais, puis D 222 direction Nogent l'Arthaud, puis Chézy sur Marne.

A 26 Km de la Ferté sous Jouarre D 407 direction la Ferté Sous Jouarre, puis direction Nogent l'Arthaud, puis Chézy sur Marne.

En train :

A 5 minutes de Château Thierry et 1 heure de Paris Gare de l'Est.



Situation

Située au coeur de Chézy-sur-Marne, La Résidence concilie le charme d'un environnement naturel et de vignobles, avec l'animation de la rue Principale commerçante au centre du bourg.



Résidence

Les Portes de Champagne

17- 25 Grande Rue
02570 CHEZY SUR MARNE
Tél. : 03.23.82.59.59
Fax : 03.23.82.59.58
lesportesdechampagne@residalya.com
www.residalya.com



Les Portes de Champagne

Résidence médicalisée pour personnes âgées

Chézy sur Marne



Nous veillons
au **confort**,
à la **sécurité**
et au **bien-être**

Le confort d'un chez soi

Nos chambres, équipées de tous les éléments de confort et de sécurité, peuvent être décorées et meublées avec les objets et mobiliers personnels de chaque résident qui le souhaite.

Chacun choisira, selon son rythme et ses envies, de s'y retirer un moment ou de profiter des espaces de convivialité : salons, bibliothèque, jardin ...



Le plaisir en bouche

La convivialité à table, autour d'un repas savoureux, fait partie des petits moments de plaisir dont notre Chef prend soin.

La cuisine traditionnelle, variée et équilibrée, prend en compte les régimes alimentaires et les goûts des résidents : des plats de remplacement sont systématiquement prévus.

Les résidents peuvent à tout moment convier famille et amis qui sont toujours les bienvenus.



Pour
Avancer ensemble
sur le chemin
de la

vie en respectant la **dignité**, l'**intimité**, la **liberté**...

Nous **écoutons**,
accompagnons avec
patience
et **tendresse**.

Prendre soin : notre raison d'être

La résidence et l'organisation sont conçues pour préserver le goût de vivre des personnes fragilisées par l'âge que nous accueillons pour qu'elles s'adaptent en douceur à ce nouvel environnement, qu'elles tissent des liens au sein d'une communauté de vie, pour solliciter leur vitalité physique et intellectuelle.

Mais c'est en mettant notre CŒUR à l'ouvrage que nous savons écouter, toucher, entourer, rassurer, soigner l'âme et le corps. Nos équipes sont régulièrement formées et soutenues pour cela, dans une démarche de bientraitance active.

La santé et la sécurité orchestrées par des professionnels

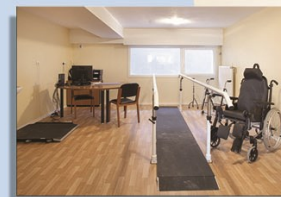
Médecin, psychologue et infirmiers(es) avec les équipes assurent un suivi individualisé, en concertation avec la famille et en collaboration étroite avec les établissements sanitaires.



Nous nous attachons à garantir une hygiène de vie respectueuse, à prolonger la continence et la mobilité, à entendre et soulager la douleur.

Les personnes désorientées ou présentant des troubles cognitifs jouissent d'un espace chaleureux et totalement sécurisé.

Sous la vigilance d'une équipe spécialisée, elles y reçoivent les soins et les stimulations adaptés à leur dépendance psychique.



Nous aidons les **familles**
dans leurs **démarches**
et dans l'**accompagnement** de leur **proche**.

L'accompagnement d'un proche

Le bien-être du résident passe par le maintien du lien et des relations affectives nouées avec sa famille. Mais les proches sont souvent en désarroi pour affronter les effets du vieillissement et les spécificités de la dépendance.

Des échanges et une écoute de qualité nous permettent de répondre à leurs interrogations et de proposer un soutien psychologique.



C'est également avec l'information qui nous est donnée que nous respectons les habitudes des résidents (goûts alimentaires, vestimentaires, coiffure, rythmes, centres d'intérêt, croyances...).

Les démarches facilitées

Nous sommes à même de vous conseiller et de vous orienter pour préparer votre entrée ou celle de votre aîné en résidence :

- Aides financières (APA, allocation logement, aide sociale*, déductions fiscales),
- Evaluation de la dépendance (grille AGGIR),
- Démarches d'admission,
- Aide à l'installation de votre mobilier personnel,
- Aide à la personnalisation et décoration de votre chambre



*le cas échéant

